

外来患者意識調査集計結果

三沢市立三沢病院

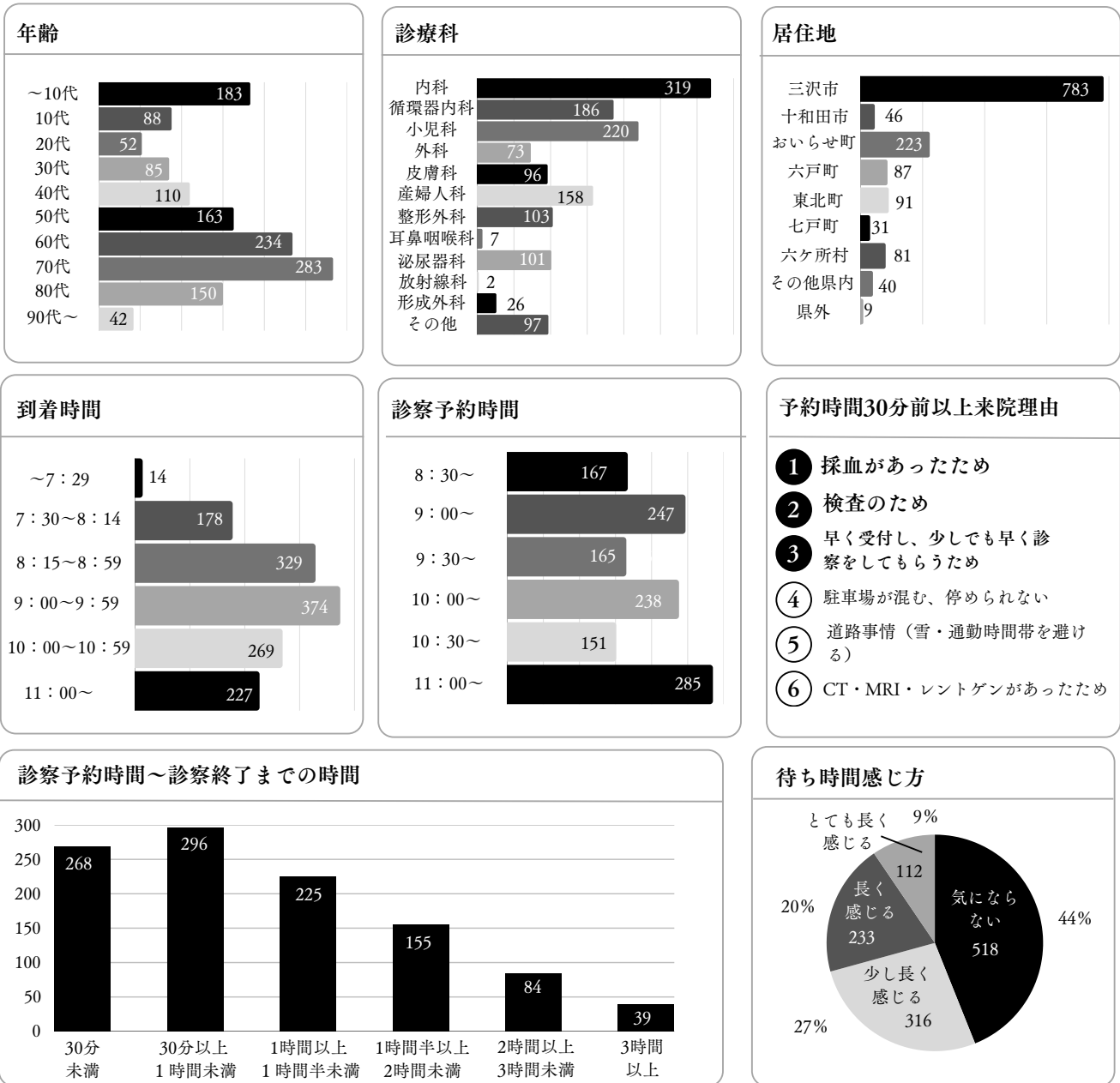
アンケート調査概要

実施期間：令和7年1月20日（月）～1月24日（金）

対象者：救急、新患を除く外来患者

実施方法：受付時、受付票とともにアンケート用紙をファイルへ入れ患者へ配布。総合案内及び会計へ回収箱を設置し、回収。

回答率：配布数 1,821枚 / 回収枚数 1,449枚 / 回答割合 79.6%



ご意見

このたびは、お忙しい中、外来患者アンケート調査にご協力いただき、誠にありがとうございました。おかげさまで、貴重なご意見を多数頂戴することができました。いただいたご意見は、当院の運営・サービスの更なる向上に役立ててまいります。

なお、今回いただいた情報につきましては、本調査の目的以外には利用いたしません。

今後もお気付きの点がございましたら、「あなたの声」等を通じてお聞かせいただきますと幸いです。